

Légende

Murs formant compartiment coupe-feu

Paroi EI30

Cylindre à clé secours

Voies d'évacuation

Balisage de secours

Voie de fuite avec longueur

Issue de secours, ouverture sans moyen auxiliaire

SN EN 179 ou similaire

Porte asservie à la DI

S'ouvre en cas de déclenchement

Détection incendie

Détection incendie

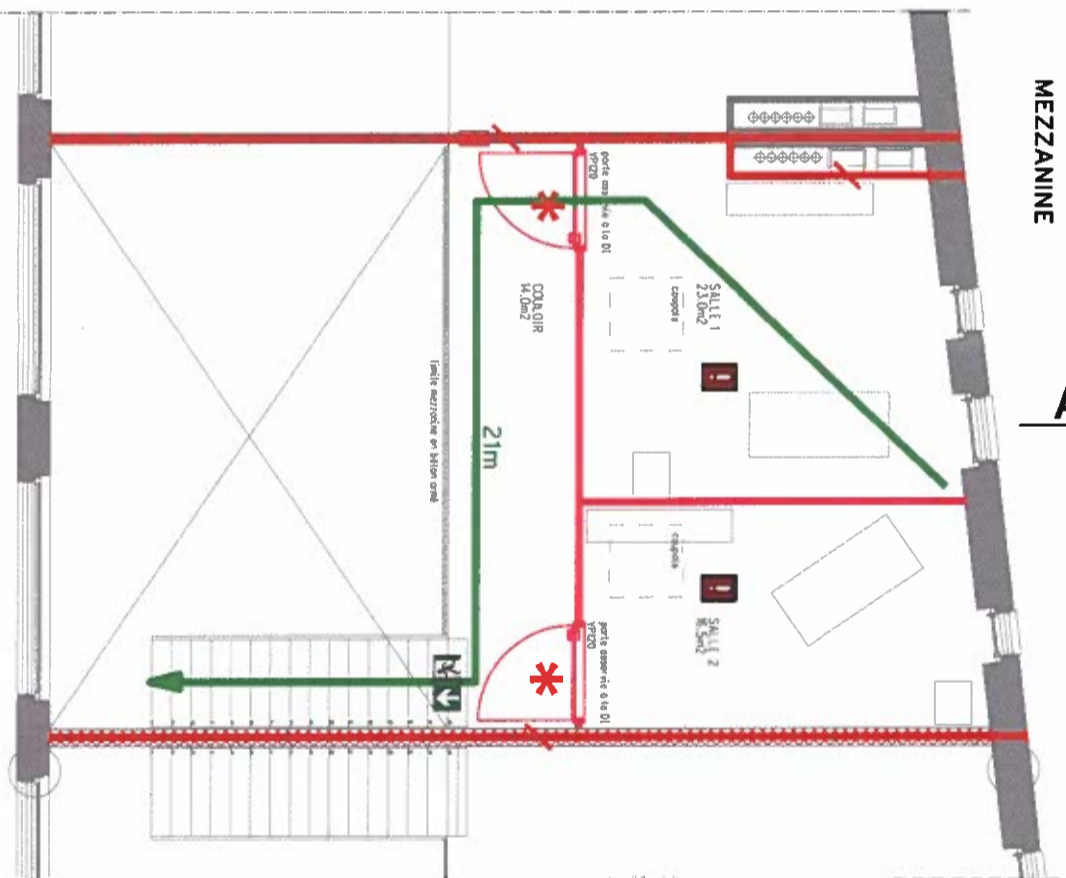
Bouton poussoir alarme

Alarme sonore

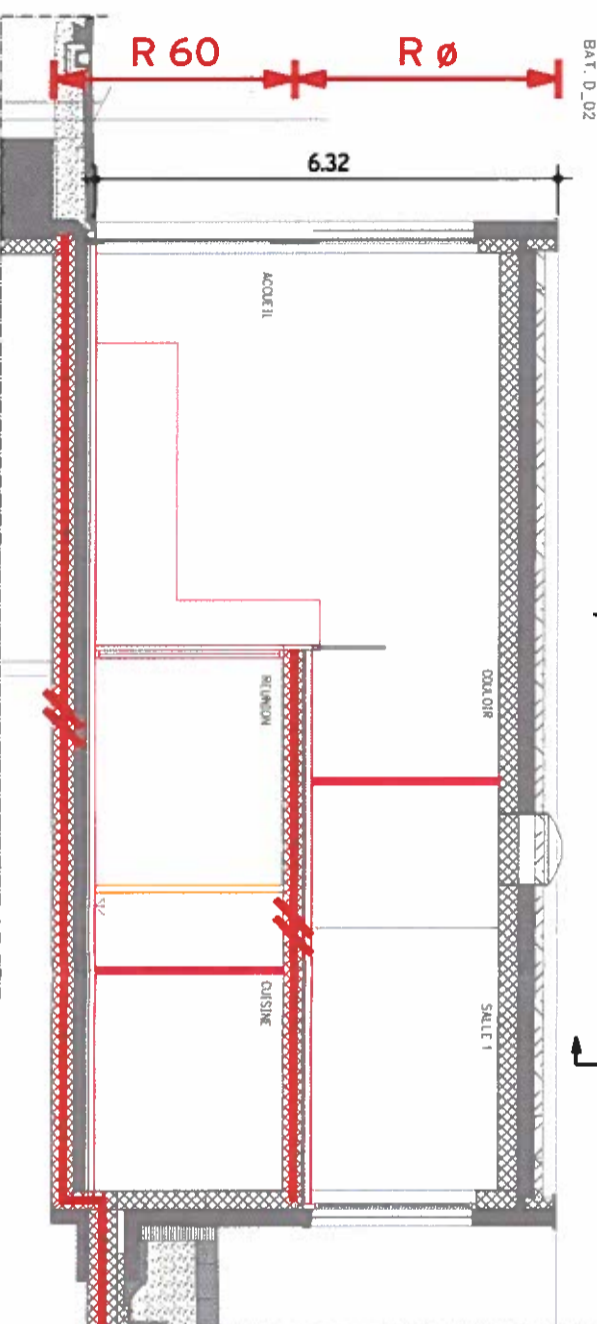
Tableau de contrôle DI

Feu flash

D. Incendie



Coupe A-A



Principe de fuite depuis la mezzanine et au rez-de-chaussée, passant par 2 locaux adjacents (2 portes, ou 1 porte et 1 escalier). Détection incendie dans l'ensemble du compartiment et asservissement des portes surnuméraires pour ouverture en cas de détection, à titre de mesure compensatoire.

Objet
Aménagement int. et affectation d'arcade commercial
Rue de Lausanne 398
1110 Morges

Propriétaire
KARACA SELDA + BAUER LIONEL
FIDFUND MANAGEMENT SA
Route de Signy 35
1260 Nyon 2

PLAN DE PROTECTION INCENDIE REZ ET MEZZANINE

Rapport n°
2497-PPi-01

| Ind. | Date | Drs. | Cr. | Ed. |
|------|------------------|------|-----|------|
| A | 21 décembre 2020 | 0J | SC | 1100 |

INGEA

INGEA SA - INGÉNIEURS CONSEIL
RUE JOUETTE 4 / 1006 LAUSANNE
021 588 53 27 / INFO@INGEA.CH

Responsable assurance qualité:

INGEA SA - Ingénieurs conseil
Rue Joliette 4
1006 Lausanne

Sébastien Cortthay

Rue de la Joliette 4, 1006 Lausanne
+41 21 588 53 27 info@ingea.ch

Architectes:

AL30 Architectes Sàrl
Avenue d'Ouchy
1006 Lausanne

Propriétaire:

KARACA SELDA + BAUER LIONEL
FIDFUND MANAGEMENT SA
Route de Signy 35
1260 Nyon 2

Niveau hors terre
Structure R 60

Toutes les gaines EI30 + obturations EI30 - RF1

NB : plan de principe. Tous équipements à placer selon plans d'exécution des projecteurs spécialisés.