

ACROTERE  
ALT\_+399.66 = + 21.60

TOITURE\_+ 21.32

ATTIQUE\_+ 17.64

NIV 4\_+ 14.24

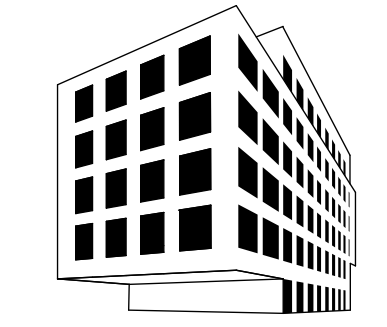
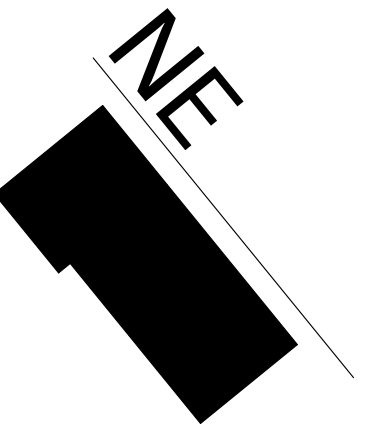
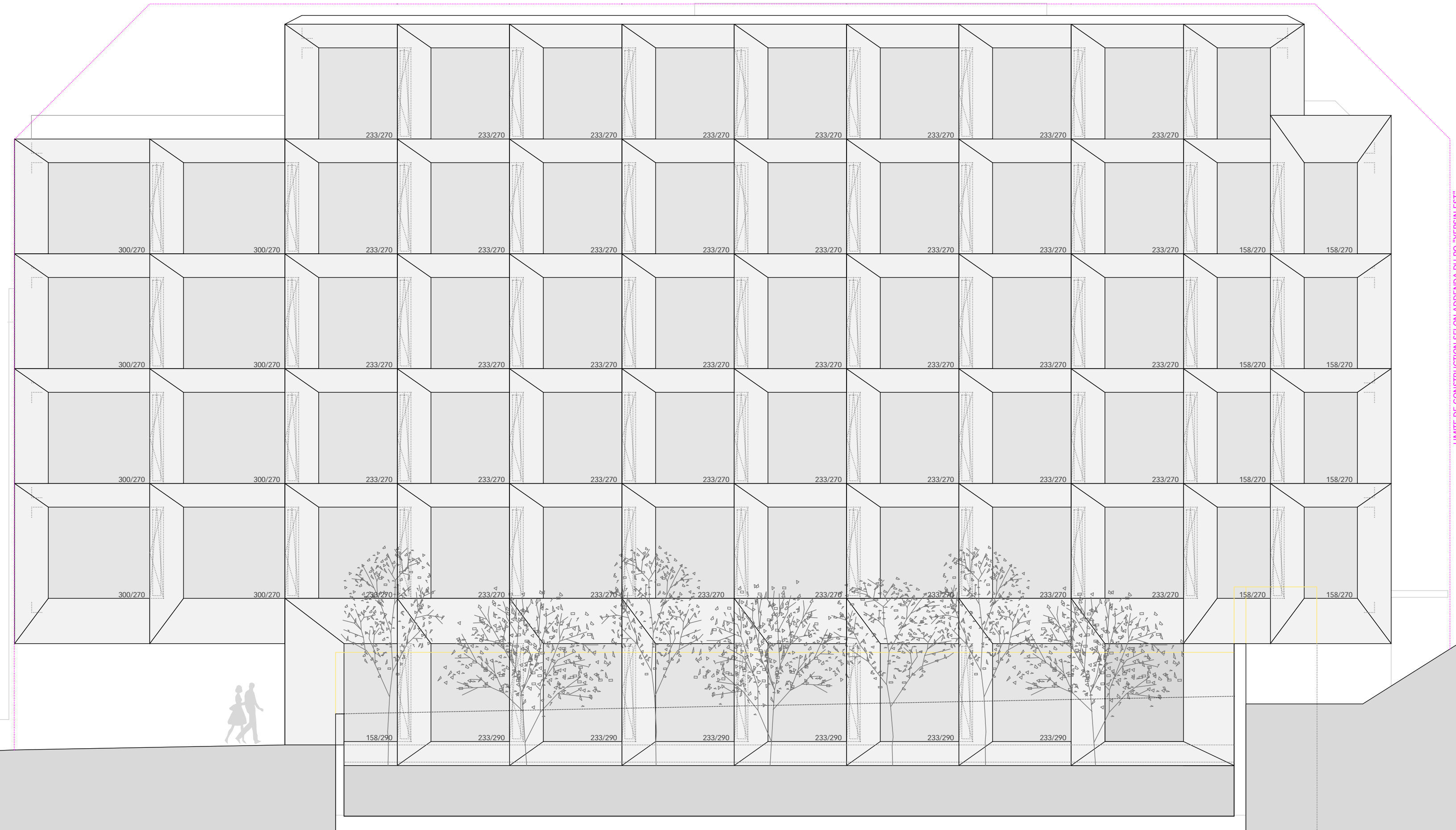
NIV 3\_+ 10.84

NIV 2\_+ 7.44

NIV 1\_+ 4.04

ENTREE  
ALT\_+378.06 = 0.00

NIV -1\_- 2.11



PROPRIETAIRE

AUTEUR DES PLANS

PROJET  
**CAMPUS LEMAN C**  
BÂTIMENT ADMINISTRATIF  
PARCELLES 375-376\_RUE DU DOCTEUR YERSIN 10\_CH 1110 MORGES

5M  
NIV ± 0.00 SM = ALT 378.06

TITRE DU PLAN  
**FACADE NORD/EST**

MAITRE DE L'OUVRAGE	EPIC NINETEEN PROPERTY INVESTMENT AG			<b>MO</b>
ASSISTANCE MO	SCOPE DEVELOPMENT	CH. DU LEVANT 23 CH-1005 LAUSANNE	T 079 195 69 79 e mail_damien.coupez@scope.swiss	<b>AMO</b>
ARCHITECTE	<b>BONNARD WOEFFRAY ARCHITECTES FAS SIA</b>	<b>AV. DE FRANCE 24 CH-1870 MONTHEY</b>	<b>T 024 472 29 70 e mail_bw@bwarch.ch</b>	<b>BW</b>
INGENIEUR CIVIL	NICOLAS FEHLMANN INGENIEURS CONSEILS SA	PLACE DU CASINO 4 CH-1110 MORGES 1	T 021 804 68 99 e mail_bureau@nfc.ch	<b>FI</b>
INGENIEUR E	BETELEC SA	La PIERRE 2 CH-1029 VILLARS-STE-CROIX	T 021 651 64 29 e mail_a.daulerio@betelec.ch	<b>BE</b>
INGENIEUR CVS	WEINMANN ENERGIE SA	RTE D'YVERDON 4, CP 396 CH-1040 ECHALLENS	T 021 886 20 20 e mail_cedric.haldimann@weinmann-energies.ch	<b>WE</b>
INGENIEUR FEU	FIRE SAFETY&ENGINEERING SA	RUE INDUSTRIELLE 20 CH-1820 MONTREUX	T 021 333 45 81 e mail_o.burnier@fse-sa.ch	<b>FSE</b>
ACOUSTICIEN	ECOACOUSTIQUE	AV. DE L'UNIVERSITE 24 CH-1005 LAUSANNE	T 021 641 04 04 e mail_magnin@ecoacoustique.ch	<b>EA</b>
GEOTECHNICIEN	KARAKAS & FRANCAIS	AV. DES BOVERESSES 44 CH-1010 LAUSANNE	T 021 654 44 88 e mail_pablo.gebel@kfsa.ch	<b>KF</b>

PHASE MISE A L'ENQUETE  
DESSIN BW  
FICHIER CLC\_pro\_210622.pln  
ECHELLE 1:100, 1:1.17  
DATE A : 29.03.21

<b>CLC</b> CODE AFF	<b>ENQ</b> PHASE	<b>BAT C</b> PROJET	-	<b>BW</b> AUTEUR	-	NIVEAU	<b>A.02.20</b> NO	-	<b>A</b> INDICE
------------------------	---------------------	------------------------	---	---------------------	---	--------	----------------------	---	--------------------