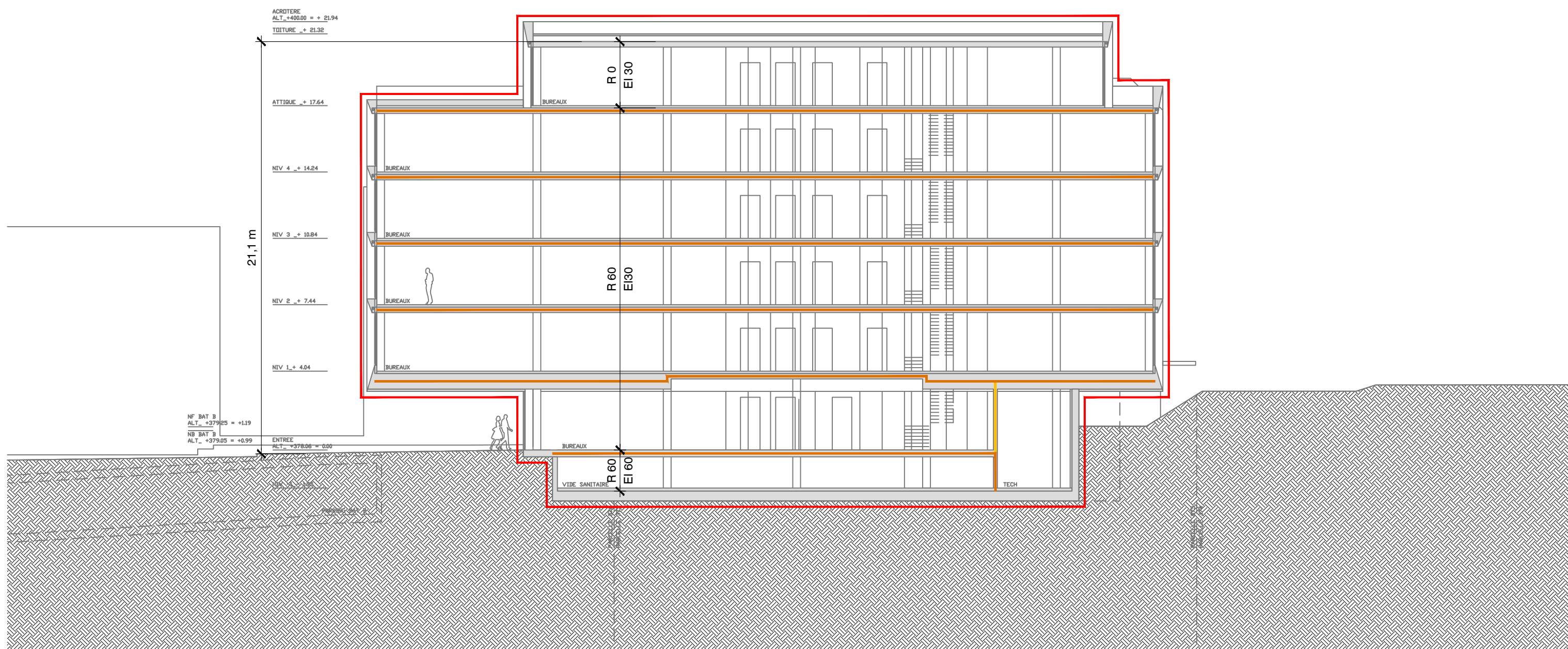
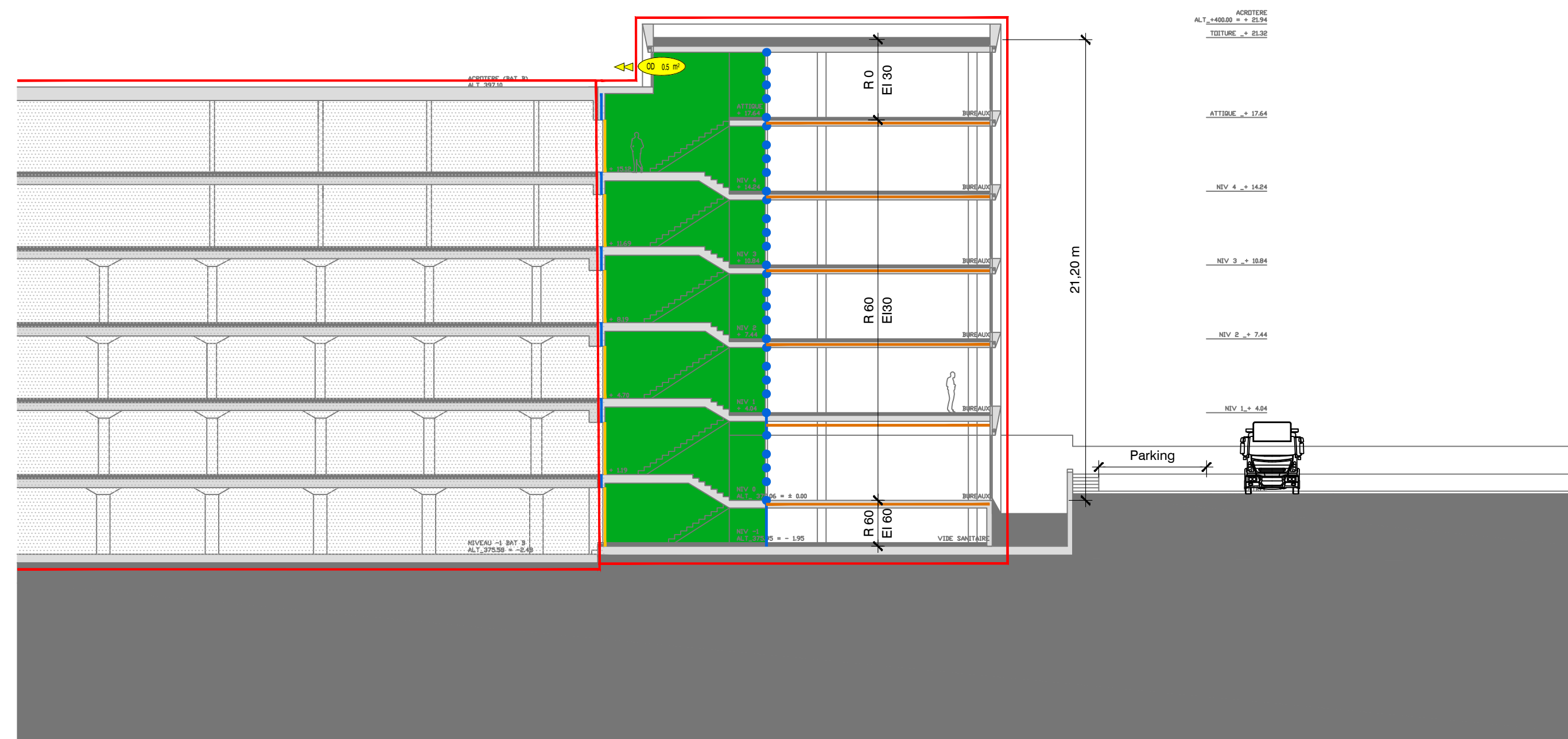


Coupe A-A 1:200



Coupe B-B 1:200



### Légende

Compartmentage			Fermetures		
Mur coupe-feu REI 60 à REI 180	Résistance au feu EI 90-RF1	Résistance au feu EI 60-RF1	Porte / Portail EI 30	Porte / Portail E 30	Porte / Portail EI 60
Résistance au feu EI 30-RF1	Résistance au feu EI 90	Résistance au feu EI 60	Porte d'ascenseur RF1	Porte d'ascenseur avec résistance au feu E 30	Porte coulissante / portail coulissant EI 30
Résistance au feu EI 30	Résistance au feu EI 60	Résistance au feu EI 30	Porte coulissante / portail coulissant E 30	Ecran de cantonnement des fumées E 30	Ecran de cantonnement des fumées RF1
Matériau RF1	Verre EI 90	Verre EI 60	Porte à enroulement / rideau coupe-feu EI 30	Porte à enroulement / rideau coupe-feu E 30	Fermeture automatique (Ferme-porte)
Verre EI 30	Verre E 30	Verre RF1			

Voies d'évacuation	
Sortie de secours	Largeur vide de passage ≥ 90
Longueur voie d'évacuation 1.20 m	Voie d'évacuation verticale
Escalier extérieur	Surface à laisser libre
Fermeture anti-panique selon SN EN 1125	Fermeture d'urgence selon SN EN 179 ou non verrouillable
Bouton d'ouverture d'urgence	Lieu de rassemblement

Dispositifs d'extinction					
Poste incendie, emplacement/longueur de tuyau en m	Extincteur portatif	Extincteur portatif : agent d'extinction pour matières solides et non fondantes	Extincteur portatif : agent d'extinction pour liquides et matières solides fondantes	Extincteur portatif : agent d'extinction pour gaz	Borne hydrante
Extincteur portatif : agent d'extinction pour métaux	Extincteur portatif : agent d'extinction contre les feux d'huile et de graisse alimentaire	Borne hydrante souterraine	Borne hydrante intérieure	Tableau de commande (déclenchement manuel) installation d'extinction / eau d'extinction	Installation d'extinction spéciale (agent extincteur ...)

Installations de protection incendie		
Centrale sprinklers	Surveillance par détecteurs d'incendie	Dôté d'un arrosissement incendie
Protection sprinklers (surface au sol protégée par sprinklers)	Centrale détection incendie	Détecteur de fumée individuel
	Tableau de commande installation de détection incendie	Déclencheur manuel d'alarme
		Zone avec installation d'évacuation
		Centrale installation d'évacuation
		Tableau de commande installation d'évacuation
		Feu flash

Désenfumage (EFC)					
Tableau de commande désenfumage	Centrale désenfumage	Ventilateur de désenfumage	Gaine de désenfumage	Air pulsé / aspiration mécanique	Air amené / flux d'air naturel
Ouvrant de désenfumage en m²	Désenfumage avec ventilateur des sapeurs-pompiers en m³/h	Installation naturelle d'extraction de fumée et de chaleur en %	Installation naturelle d'extraction de fumée et de chaleur en m²	Installation mécanique d'extraction de fumée et de chaleur en m³/h	

Installations de ventilation par surpression		Désenfumage par balayage (BAL)	
Tableau de commande système de mise en surpression	Ventilateur système de mise en surpression	Tableau de commande désenfumage par balayage	Ventilateur désenfumage par balayage
Dépression	Surpression		
	Surpression élevée		

Sapeurs-pompiers			
Accès et aire de manœuvre des sapeurs-pompiers (véhicules ≤ 18 t)	Aire de stationnement des sapeurs-pompiers (véhicules ≤ 18 t)	Accès principal sapeurs-pompiers	Accès supplémentaire sapeurs-pompiers
Dépôt à clés (extérieur) Coffre à clés (intérieur)	Ascenseur pour sapeur-pompiers	Feu flash	Accès centrale sprinklers

Divers					
Vide d'étage	Unité d'utilisation (différentes teintes pastel)	Espace extérieur couvert	Local / zone avec éclairage de sécurité	Lampe de sécurité portable	
Nombre d'occupants	Désignation et situation des cages d'escalier	Ascenseur	Signal de secours lumineux	Signal de secours	
Onduleur installation photovoltaïque	Mise hors tension (HT, PV...)	Local / armoire avec risque d'explosion	Distance de sécurité incendie	Batteries éclairage de sécurité	

**Maître de l'ouvrage**  
Signature :

**Responsable de l'ensemble du projet**  
Signature :

Rue Industrielle 20 - 1820 Montreux  
Tél. : +41 21 333 45 80  
info@fse-sa.ch  
www.fse-sa.ch

**Responsable Assurance Qualité**  
Olivier Burnier  
Expert en protection incendie avec diplôme fédéral  
n° HPI 06510877

Signature :

Informations protection incendie															
Informations générales		Installations de protection incendie													
Degré AQ :	2	Détection incendie : Surveillance totale													
Concept :	Construction	Sprinklers : N/A													
Evacuation :	Signalisations, éclairage de sécurité	Evacuation : Signalisations, éclairage de sécurité													
<table border="1"> <tr> <th rowspan="2">Système porteur</th> <th rowspan="2">Dalles d'étage</th> <th rowspan="2">Parois compartiment coupe-feu</th> <th colspan="2">Voies d'évacuation</th> </tr> <tr> <th>Verticales</th> <th>Horizontales</th> </tr> <tr> <td>R 60</td> <td>REI 60</td> <td>EI 30</td> <td>REI 60-RF1</td> <td>EI 30-RF1</td> </tr> </table>		Système porteur	Dalles d'étage	Parois compartiment coupe-feu	Voies d'évacuation		Verticales	Horizontales	R 60	REI 60	EI 30	REI 60-RF1	EI 30-RF1	Désenfumage : Voies d'évacuation verticales	
Système porteur	Dalles d'étage				Parois compartiment coupe-feu	Voies d'évacuation									
		Verticales	Horizontales												
R 60	REI 60	EI 30	REI 60-RF1	EI 30-RF1											
Affectation : Bâtiment administratif		Suppression : N/A													
Choix des matériaux		Éclairage de sécurité : Signalisation + voies d'évacuation													
Parties de construction : Structure porteuse en béton armé Compartiments coupe-feu en construction massive		Alimentation de sécurité : Signalisation + éclairage sécurité													
Toiture : Type 1 Revêtement des parois ext. :		Équipements spéciaux : N/A													
Gaines techniques		Remarques													
Horizontales : Séparation par niveau - RF1															
Regards de visite : RF1															

**EPIC Nineteen Property Investment AG**  
Bâtiment de bureaux et activités  
Rue du Docteur Yersin 10, 1110 Morges

**ENQUETE**

Journal des modifications					Version initiale
Indice	Date	Dess.	Visa	Description	
A					Date 26.03.2021
B					Dessin PJL
C					Contrôle BO
D					Format 84 x 45
E					Echelle 1:200
F					
G					

**COUPE A-A & B-B**  
**VUES EN COUPE**

PROTECTION INCENDIE

N° PLAN  
**400768-003**