


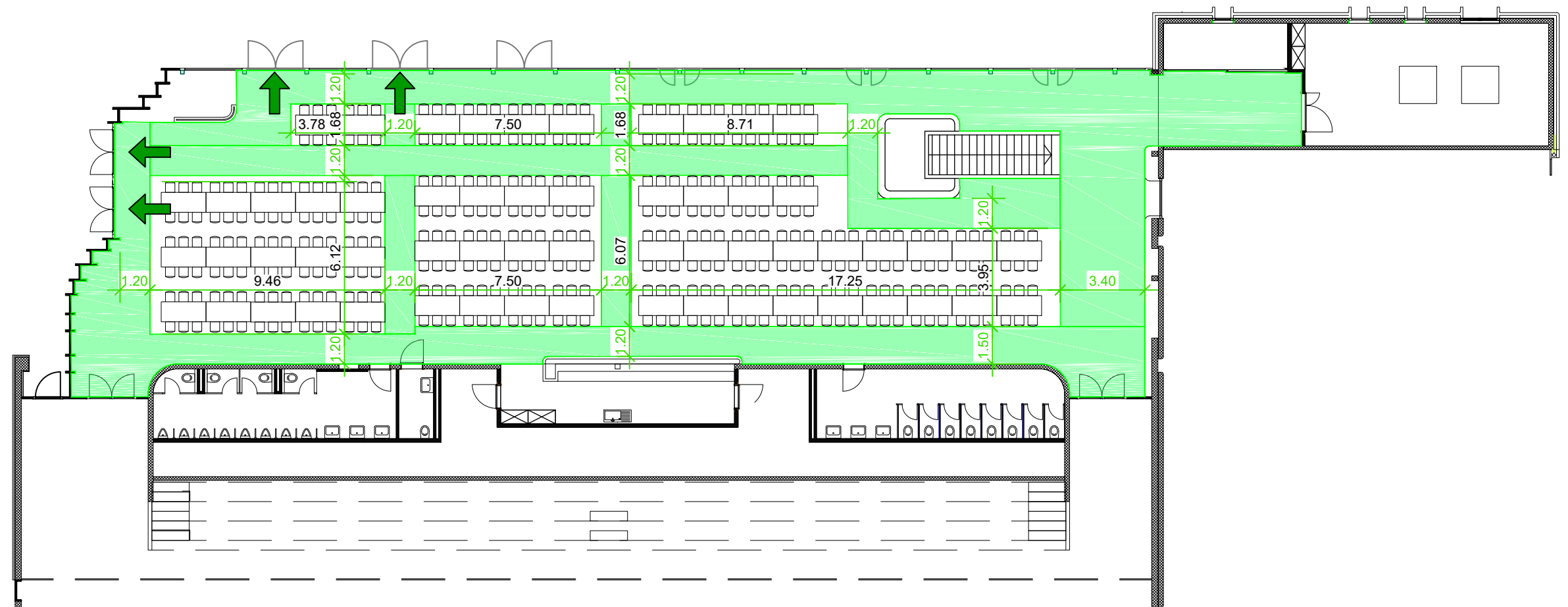
# Beausobre III - Plan d'aménagement AREMS

## Rez-de-chaussée

### Légende

 espace à laisser libre  
Interdit de stockage,  
ou d'encombrement

 Sortie de secours



### Remarque

- distance minimum entre les tables 140 cm
- distance des couloirs minimum 120 cm
- Si le locataire de la salle souhaite faire un autre aménagement. Il devra établir un plan d'aménagement et le soumettre pour validation à la ville de Morges au moins 2 mois avant l'événement

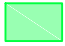
**morges**  
VILLE DE MORGES

BÂTIMENTS, SPORTS ET DOMAINES  
Tel. 021 823 03 50 55  
mail: batiments@morges.ch

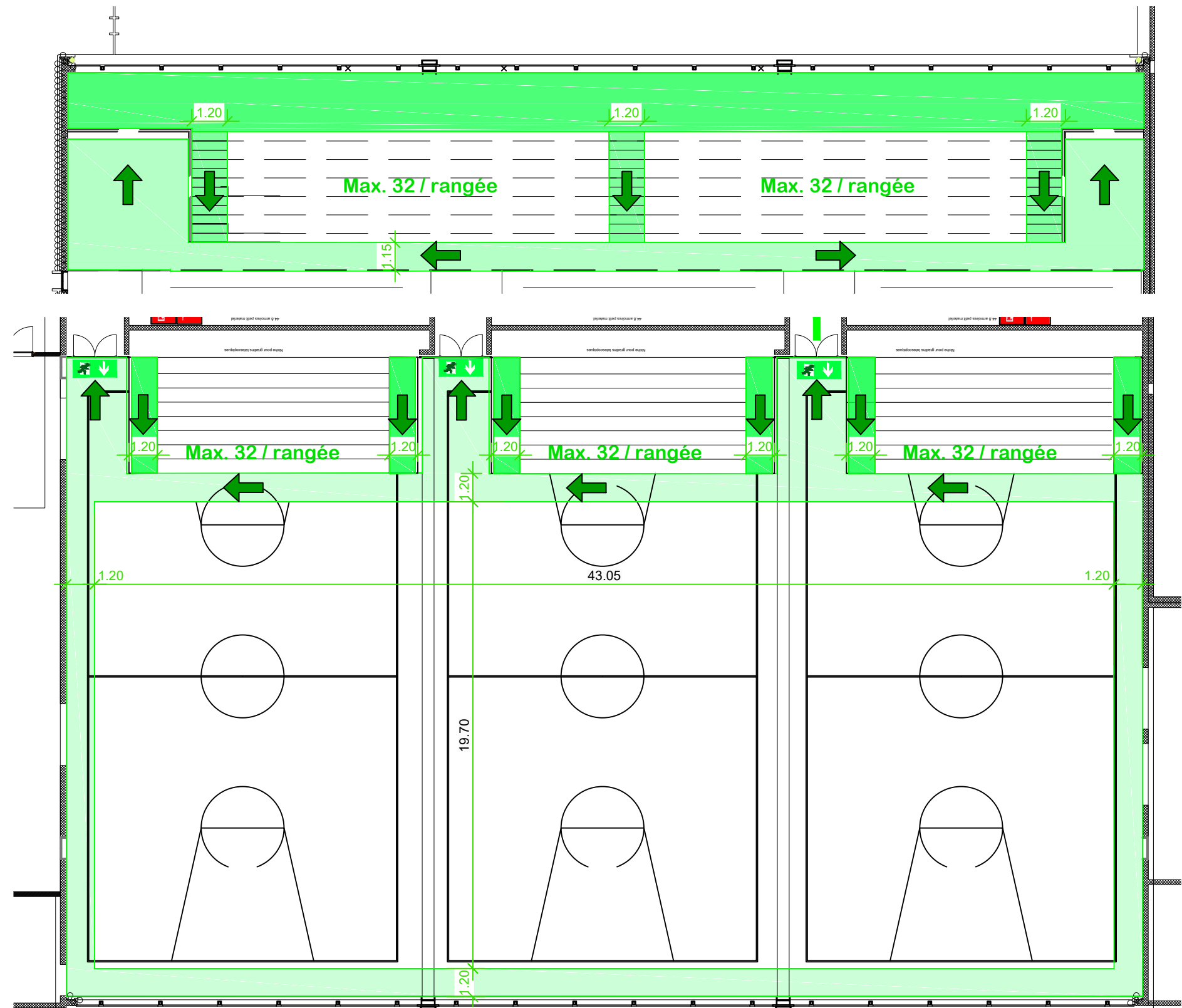
# Beausobre III - Plan d'aménagement salle triple + gradins

## Rez-de-chaussée

### Légende

 espace à laisser libre  
Interdit de stockage  
ou d'encombrement

 Sortie de secours

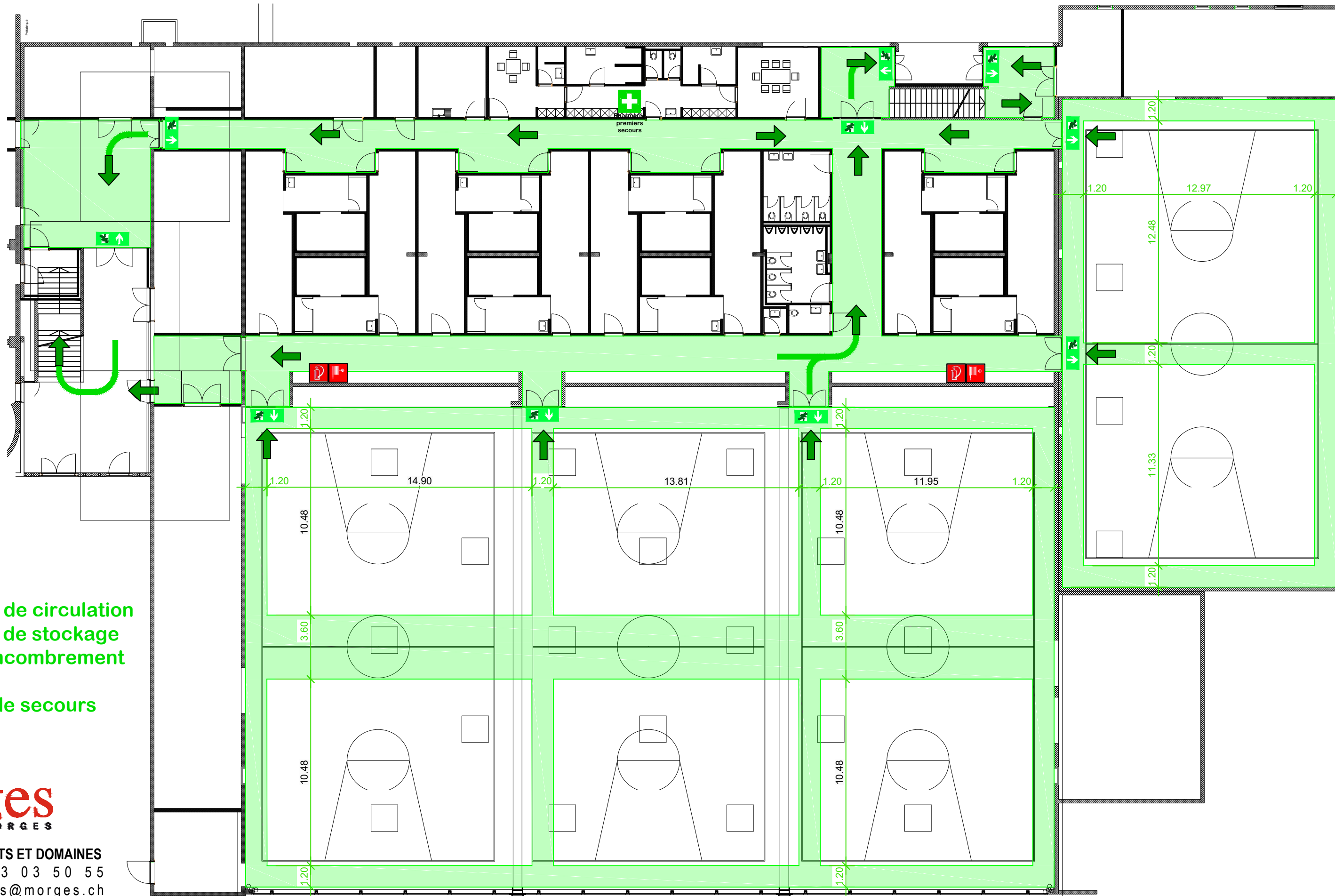


**morges**  
VILLE DE MORGES


BÂTIMENTS, SPORTS ET DOMAINES  
Tel. 021 823 03 50 55  
mail: batiments@morges.ch

# Beausobre III - Plan d'aménagement salles - Stands

## Rez-de-chaussée



### Légende

 espace de circulation  
Interdit de stockage  
ou d'emcombrement

 Sortie de secours

**morges**  
VILLE DE MORGES

BÂTIMENTS, SPORTS ET DOMAINES  
Tel. 021 823 03 50 55  
mail: batiments@morges.ch